



# **PLAN DE MISE EN ŒUVRE 2023 – 2026**

Politique culturelle et patrimoniale  
de la MRC d'Antoine-Labelle

# Axe 1

**Accessibilité  
et participation  
citoyenne**



## ORIENTATION 1.1 Démocratiser la culture et le patrimoine

	Responsables	Collaborateurs	Temporalité
<b>1.1.1 Faire des citoyen.ne.s et des artistes, des acteur.trice.s décisionnel.le.s en culture</b>			
Consulter les artistes et citoyen.ne.s sur l'offre culturelle actuelle et à venir	MRC, Municipalités, Organismes culturels	Artistes, Citoyen.ne.s, Culture Laurentides	Continu
Sensibiliser les milieux à l'importance de consulter les citoyen.ne.s et le milieu culturel dans le développement de l'offre et des projets	MRC, Organismes culturels	Artistes, Citoyen.ne.s, Culture Laurentides	Continu
<b>1.1.2 Assurer l'accès à la culture et au patrimoine à tous les publics</b>			
Mettre en place des activités culturelles et artistiques dans les milieux de services publics	MRC, Organismes culturels	Services publics (CISSS, CSSH, etc.)	Continu
Sensibiliser les porteurs de projet aux différentes réalités territoriales (indice de vitalité économique, niveau de scolarisation, portrait socioéconomique, etc.)	MRC	Municipalités, Organismes culturels, Partenaires intersectoriels	Continu
Sortir l'art des lieux de diffusion traditionnels en organisant des « espaces éphémères » et en exposant dans des lieux accessibles, fréquentés et gratuits	MRC, Municipalités, Organismes culturels	Partenaires intersectoriels	Ponctuel
Multiplier les offres culturelles abordables et/ou gratuites dans l'ensemble de la MRCAL	MRC, Municipalités, Organismes culturels	Artistes, Artisan.e.s, Partenaires intersectoriels	Moyen terme
<b>1.1.3 Connaître et diffuser l'ensemble des ressources disponibles sur le territoire</b>			
Réfléchir et mettre en place un réseau d'ambassadeur.drices culturel.le.s	MRC	Municipalités, Artistes, Organismes culturels	Moyen terme
Définir un protocole d'inscription des activités culturelles et patrimoniales offertes dans la région sur le portail culturel	MRC	Artistes, Municipalités, Organismes culturels	Court terme
Inciter les municipalités, organismes et partenaires à inscrire leurs activités culturelles et patrimoniales dans le calendrier présent sur le portail culturel	MRC, Municipalités, Organismes culturels, Partenaires	Artistes, Artisan.e.s, citoyen.ne.s	Court terme
Maintenir le calendrier des activités culturelles et patrimoniales à jour sur le portail culturel de la MRCAL	MRC, Municipalités, Organismes culturels, Partenaires	Artistes, Artisan.e.s	Continu
Inventorier le milieu culturel et patrimonial (artistes, artisan.e.s, organismes, ressources) de la MRCAL afin de composer le nouveau répertoire des ressources culturelles	MRC	Artistes, Artisan.e.s, Municipalités, Organismes culturels, Culture Laurentides	Ponctuel

## ORIENTATION 1.2 Faciliter la médiation culturelle

	Responsables	Collaborateurs	Temporalité
<b>1.2.1 Identifier les besoins du milieu et élaborer de nouveaux projets adaptés à ceux-ci</b>			
Aller à la rencontre de l'écosystème culturel <sup>1</sup> , afin de mieux comprendre ses besoins et particularités	MRC, Municipalités	Artistes, Artisan.e.s, Organismes culturels	Continu
<b>1.2.2 Favoriser l'ouverture de nouveaux espaces physiques de rencontre, de création et de diffusion</b>			
Accompagner le milieu culturel et le renseigner dans leurs réflexions entourant un projet pôle de création et diffusion culturelle (espaces partagés entre artistes / Fablab)	MRC	Artistes, Artisan.e.s, Organismes culturels, Culture Laurentides	Court terme
Assurer une veille stratégique des initiatives novatrices en culture, art et patrimoine à travers la province et s'informer des expériences transférables dans le contexte de la MRCAL <sup>2</sup>	MRC	Artistes, Artisan.e.s, Organismes culturels, Réseau des agents culturels en patrimoine, MCC	Continu
<b>1.2.3 Encourager les artistes à explorer de nouvelles formes d'expression et de nouveaux secteurs porteurs et novateurs</b>			
Rester à l'affût des nouvelles formes d'expression et secteurs novateurs	MRC, Artistes, Organismes culturels	Culture Laurentides, Conseil des Arts et des Lettres du Québec, Autres regroupements d'artistes	Continu

<sup>1</sup> Tel que présenté dans la Politique culturelle et patrimoniale

<sup>2</sup> De façon transversale pour l'ensemble des objectifs afin de s'assurer d'avoir les meilleures façons de faire et demeurer innovants



# **Axe 2**

**Concertation,  
collaboration  
et mobilisation**



## ORIENTATION 2.1

### Favoriser la concertation, la collaboration et la mobilisation du milieu culturel et patrimonial

	Responsables	Collaborateurs	Temporalité
<b>2.1.1 Établir une mise en réseau des acteur.trice.s locaux.ales et encourager les partenariats interdisciplinaires et intersectoriels</b>			
Mettre en place une/des communauté.s de pratique pour faciliter la rencontre des acteur.trice.s locaux.ales (plateformes d'échanges Web) afin de favoriser la mise en réseau	MRC	Artistes, Artisan.e.s, Organismes culturels, Municipalités	Court terme
<b>2.1.2 Développer davantage les outils de communication et les plateformes d'échanges</b>			
Mettre en place une/des communauté.s de pratique pour faciliter la rencontre des acteur.trice.s locaux.ales pour favoriser les échanges	MRC	Artistes, Artisan.e.s, Organismes culturels, Municipalités	Court terme
<b>2.1.3 Encourager la mutualisation et le partage des ressources</b>			
Mutualiser et régionaliser les lieux et ressources culturelles du territoire	MRC, Municipalités	Organismes culturels	Moyen terme

## ORIENTATION 2.2

### Miser sur la transversalité de la culture

	Responsables	Collaborateurs	Temporalité
<b>2.2.1 S'assurer que les autres secteurs régionaux et municipaux soient au fait des objectifs de la Politique culturelle et patrimoniale et en tiennent compte dans leur planification respective</b>			
Présenter et diffuser la nouvelle politique culturelle et patrimoniale à travers l'ensemble de la MRCAL afin de sensibiliser les différents milieux à son importance régionale	MRC	Municipalités, Organismes, Artistes, Artisan.e.s, Partenaires intersectoriels	Court terme
<b>2.2.2 Créer de nouveaux partenariats et intégrer la culture et le patrimoine dans une pluralité de milieux</b>			
Pérenniser les nouveaux partenariats créés dans les dernières années et réfléchir aux prochaines collaborations à créer.	MRC	Municipalités, Organismes, Culture Laurentides, Partenaires intersectoriels	Court terme
<b>2.2.3 Promouvoir la richesse du territoire et mettre de l'avant son incidence sur l'art, la culture et le patrimoine local</b>			
Développer un réseau d'installations artistiques et/ou historiques en nature sur l'ensemble du territoire	MRC	Municipalités, Partenaires intersectoriels, Organismes culturels, Artistes, Artisan.e.s	Moyen terme

# Axe 3

**Soutien  
et valorisation**



### ORIENTATION 3.1

## Reconnaître le travail des artistes, des acteur.trice.s et des organismes culturels et patrimoniaux

	Responsables	Collaborateurs	Temporalité
<b>3.1.1 Faciliter l'accès aux aides financières</b>			
Maintenir, bonifier et faire connaître les subventions et budgets disponibles pour les initiatives artistiques et culturelles	MRC, Municipalités	MCC, CALQ, CAC	Continu
<b>3.1.2 Soutenir et accompagner les actions de mise en valeur de l'art, de la culture et du patrimoine</b>			
Accompagner les artistes et organismes dans le développement de projets (recherche de financement, demande de subventions et élaboration de projets)	MRC	Culture Laurentides	Continu

### ORIENTATION 3.2

## Accroître la diffusion de la culture et du patrimoine

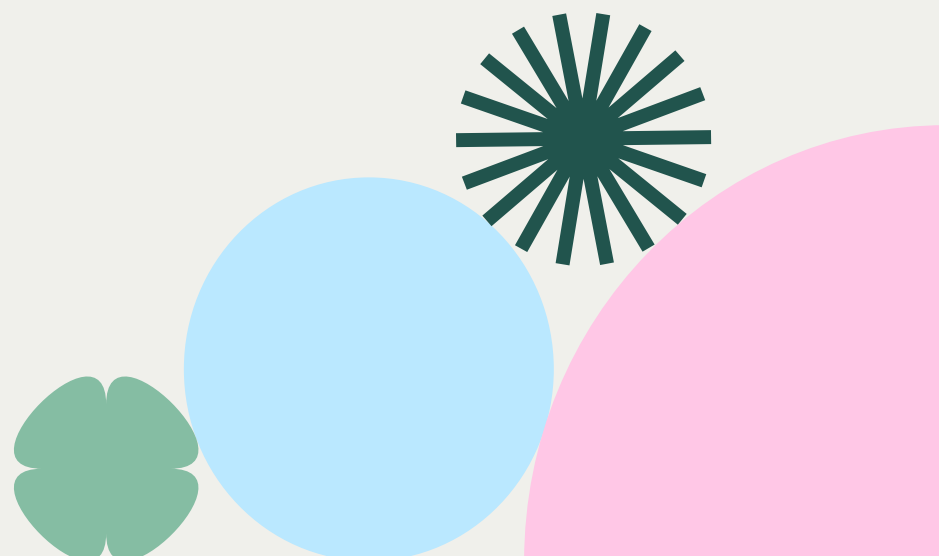
	Responsables	Collaborateurs	Temporalité
<b>3.2.1 Améliorer la promotion du travail des artistes locaux</b>			
Organiser une/des démarche.s de sensibilisation aux arts, à la culture et au patrimoine dans des milieux variés	MRC	Partenaires intersectoriels	Ponctuel
Élaborer divers projets afin de faire découvrir les artistes et artisans locaux ainsi que leur travail	MRC, Municipalités, Artistes, Artisan.e.s	Organismes culturels	Ponctuel
<b>3.2.2 Miser sur le numérique et les nouvelles technologies</b>			
Utiliser le portail culturel pour concentrer et diffuser les informations culturelles	MRC	Organismes culturels, Artistes, Municipalités	Continu
<b>3.2.3 Aider les municipalités présentant des enjeux (vitalisation, ressources financières, ressources humaines, éloignement, moins d'infrastructures, etc.) à proposer plus d'art, de culture et de patrimoine à leur population</b>			
Accompagner les municipalités dans le développement de projets culturels artistiques et patrimoniaux (financement, élaboration de projets, recherche de ressources qualifiées)	MRC	Municipalités	Continu



### ORIENTATION 3.3

#### Faire preuve d'exemplarité et d'ouverture dans la gestion culturelle et patrimoniale

	Responsables	Collaborateurs	Temporalité
<b>3.3.1 Sensibiliser les acteur.trice.s de la MRC et des différentes municipalités à l'importance de la culture et du patrimoine</b>			
Diffuser les actions culturelles et patrimoniales réalisées par la MRC et les municipalités	MRC	Municipalités	Continu
<b>3.3.2 Collaborer avec les partenaires et les communautés à l'élaboration et la réalisation de leurs projets, dans le respect de leurs environnements</b>			
Assurer et maintenir une présence régionale sur divers comités externes à la MRC concernant la culture et le patrimoine (CA Culture Laurentides, Comité culturel CSSHL, Comité patrimoine bâti Culture Laurentides, etc.)	MRC	Municipalités, Organismes culturels, Artistes, Artisan.e.s	Continu
<b>3.3.3 S'assurer d'une représentativité de la diversité des communautés réparties sur le territoire</b>			
Créer des liens forts et durables avec la MRCAL, les partenaires et les municipalités afin de favoriser le développement de projets	MRC	Municipalités, Organismes culturels, Partenaires intersectoriels	Continu



# Axe 4

**Identité  
et appartenance  
territoriale**



## ORIENTATION 4.1

### Renforcer l'identité culturelle régionale et ses particularités locales

	Responsables	Collaborateurs	Temporalité
<b>4.1.1 Développer une vision inclusive de l'histoire du territoire et de sa culture en explorant également l'histoire et la culture des Premières Nations</b>			
Mettre en œuvre un grand projet artistique structurant émergeant des particularités locales et territoriales	MRC	Municipalités, Artistes	Ponctuel
<b>4.1.2 Promouvoir des projets identitaires rassembleurs qui reflètent l'histoire, le territoire et la culture locale</b>			
Réfléchir et documenter le territoire afin d'orienter le développement de projets identitaires rassembleurs	MRC	Municipalités, Organismes culturels, Artistes, Artisan.e.s	Moyen terme
<b>4.1.3 Poursuivre les efforts de mise en valeur et de reconnaissance des particularités de la MRC, qui définissent son ADN</b>			
Bonifier la diffusion de nos diverses particularités locales par des projets innovants mettant en valeur les forces et particularités qui font la fierté des citoyen.ne.s de la MRCAL	MRC	Municipalités, Organismes culturels, Artistes, Artisan.e.s, Partenaires intersectoriels	Moyen terme

## ORIENTATION 4.2

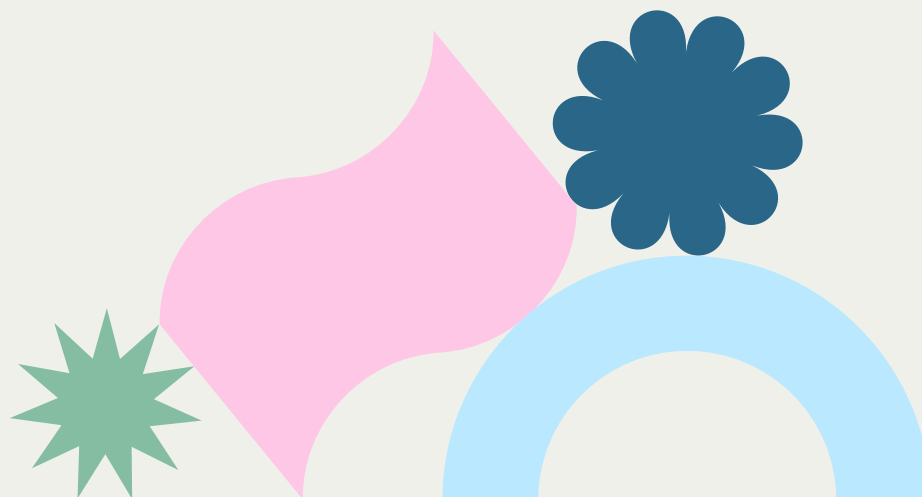
### Pérenniser les liens entre la culture, la nature et l'histoire

	Responsables	Collaborateurs	Temporalité
<b>4.2.1 Favoriser les activités de maillage entre les dimensions culturelles, naturelles et historiques</b>			
Développer des projets novateurs avec des partenaires reconnus pour leur rayonnement quant à la mise en valeur de nos espaces naturels	MRC	Partenaires intersectoriels (orientés nature, plein air, environnement)	Moyen terme
<b>4.2.2 Reconnaître et mettre en valeur la mémoire vivante collective présente sur le territoire</b>			
Réaliser une collecte de mémoire vivante afin de faire émerger des projets mettant en lumière nos histoires locales	MRC, Municipalités	Citoyen.ne.s, Organismes culturels, Milieu universitaire et collégial	Moyen terme
<b>4.2.3 Favoriser les projets respectant les principes du développement durable</b>			
S'approprier et diffuser les principes du développement durable aux parties prenantes	MRC	Régies intermunicipales de gestion des déchets, TACAL, Municipalités, Organismes culturels, Artistes, Artisan.e.s	Continu

### ORIENTATION 4.3

#### Miser sur le patrimoine comme levier identitaire fort

	Responsables	Collaborateurs	Temporalité
<b>4.3.1 Faire connaître davantage l'histoire régionale en poursuivant les activités de sensibilisation et de mise en valeur du patrimoine</b>			
Développer un projet attractif basé sur le patrimoine local	MRC	Municipalités, Organismes culturels, Artistes, Artisan.e.s, Citoyen.ne.s	Long terme
<b>4.3.2 Soutenir la recherche et le développement de connaissance en lien avec des dimensions patrimoniales locales méconnues</b>			
Documenter les connaissances des porteurs de savoir locaux	MRC	SHGHL, Organismes culturels, Milieu scolaire, Artistes, Artisan.e.s, Citoyen.ne.s	Moyen terme
<b>4.3.3 Soutenir les municipalités dans l'adoption d'une réglementation sensible au patrimoine</b>			
Sensibiliser les municipalités dans la réflexion vers l'adoption d'une réglementation intégrant le patrimoine	MRC, Municipalités	MCC, Programme PSMMPI, SHGHL, Organismes en patrimoine/architecture	Ponctuel



# Axe 5

Développement  
et rayonnement



## ORIENTATION 5.1 Asseoir et bonifier l'offre culturelle actuelle

	Responsables	Collaborateurs	Temporalité
<b>5.1.1 Connaître l'étendue de l'offre culturelle et améliorer sa promotion</b>			
Organiser la diffusion de l'offre culturelle et patrimoniale dans les journaux et les communications municipales	MRC, Municipalités	Organismes culturels, Artistes locaux, Médias locaux	Continu
Répertorier l'écosystème culturel artistique et patrimonial de la MRCAL	MRC	Organismes culturels, Artistes locaux, Artisan.e.s, Citoyen.ne.s	Court terme
<b>5.1.2 Explorer des sources de financement alternatif pour la culture et le patrimoine</b>			
Favoriser le financement de projets qui ciblent la requalification patrimoniale	MRC, Municipalités	MCC	Ponctuel
<b>5.1.3 Assurer une plus grande promotion des activités proposées à l'échelle de la MRCAL</b>			
Impliquer le milieu de l'éducation dans la diffusion des activités disponibles pour les étudiant.e.s <sup>3</sup>	MRC	CSSHL, EPSJ, CCML, UQAT campus Mont-Laurier	Continu
Améliorer la promotion des activités culturelles et patrimoniales auprès des touristes qui souhaitent venir visiter la MRCAL	MRC, CLD-AL, Tourisme Laurentides	Municipalités, Organismes culturels, Artistes, Artisan.e.s	Court terme
Encourager le tourisme culturel et patrimonial (tourisme intérieur autant que tourisme extérieur)	MRC, CLD-AL, Tourisme Laurentides	Municipalités, Organismes culturels, Artistes, Artisan.e.s	Continu

## ORIENTATION 5.2 Faire de la culture et du patrimoine un levier économique pour la MRCAL

	Responsables	Collaborateurs	Temporalité
<b>5.2.1 Favoriser des projets porteurs et susceptibles de revitaliser les espaces patrimoniaux de la région</b>			
Rester à l'affût des opportunités de revitalisation des espaces patrimoniaux	MRC, Municipalités	MCC, Programmes et ententes en patrimoine bâti	Continu
<b>5.2.2 Faire rayonner les talents et les projets d'ici à l'intérieur et à l'extérieur du territoire</b>			
Sensibiliser le milieu économique aux apports possibles de la culture, des arts et du patrimoine	MRC, Municipalités	MCC, Programmes et ententes en patrimoine bâti	Continu

<sup>3</sup> L'importance d'impliquer le milieu de l'éducation est ressortie de façon importante lors des consultations publiques

## ORIENTATION 5.3

### Renforcer la professionnalisation des métiers artistiques

	Responsables	Collaborateurs	Temporalité
5.3.1 Encourager le développement de formations culturelles, artistiques et patrimoniales accessibles et de qualité			
Organiser des rencontres avec les artistes du milieu culturel et patrimonial afin de déterminer leurs besoins en formation et perfectionnement	MRC	Artistes, Organismes culturels, Artisan.e.s, Centre collégial de Mont-Laurier, UQAT campus Mont-Laurier, Culture Laurentides	Moyen terme
5.3.2 Stimuler la recherche, la création et le développement des compétences en art, en culture et en patrimoine			
Mettre en place une/des communauté.s de pratique pour faciliter la rencontre des acteur.trice.s locaux.ales afin de favoriser la création de nouveaux partenariats artistiques, culturels et patrimoniaux	MRC, Artistes locaux, Organismes culturels	Municipalités	Court terme
5.3.3 Favoriser la rétention des talents locaux et l'attraction des artistes provenant de l'extérieur			
Promouvoir les talents locaux et la qualité de vie dans les différentes municipalités du territoire	MRC, Municipalités	Artistes locaux	Continu

